

**PREVENTA**



INVERSIONES POZO Y ASOCIADOS.sac

**RESIDENCIAL**  
**LOS**  
**ALGARROBOS**  
**DE**  
**SALAMANCA**

Calle Los Algarrobos N° 241  
Urb. Los Recaudadores Salamanca - Ate



**in URBAN**  
Construyendo modernidad



   
ZONA BBQ      42 m<sup>2</sup> • 139 m<sup>2</sup>

   
1-2- 3 y 4 DORMS      RECEPCIÓN SUM



# Calle Los Algarrobo N° 241 Urb. Los Recaudadores - Ate

# FLAT

Tipo Flat  
**101**

Área total:  
**68.74 m<sup>2</sup>**

Área TECHADA  
**50.48 m<sup>2</sup>**

ÁREA LIBRE  
**18.26 m<sup>2</sup>**



Sala/ Comedor



Cocina



Terraza



Lavandería



Dormitorio



Estudio



Lavandería



Baño completo



# FLAT

Tipo Flat

**102**

Área total:

**96.52 m<sup>2</sup>**

Área TECHADA

**61.34 m<sup>2</sup>**

ÁREA LIBRE

**35.18 m<sup>2</sup>**



Sala/ Comedor



Cocina



2 Terrazas



Estudio



2 Dormitorios



2 Baños completos



Lavandería



# FLAT

Tipo Flat

**201 al 801**

Área total:

**74.04 m<sup>2</sup>**

SEPARADO

401



Sala/Comedor



Cocina



Balcon



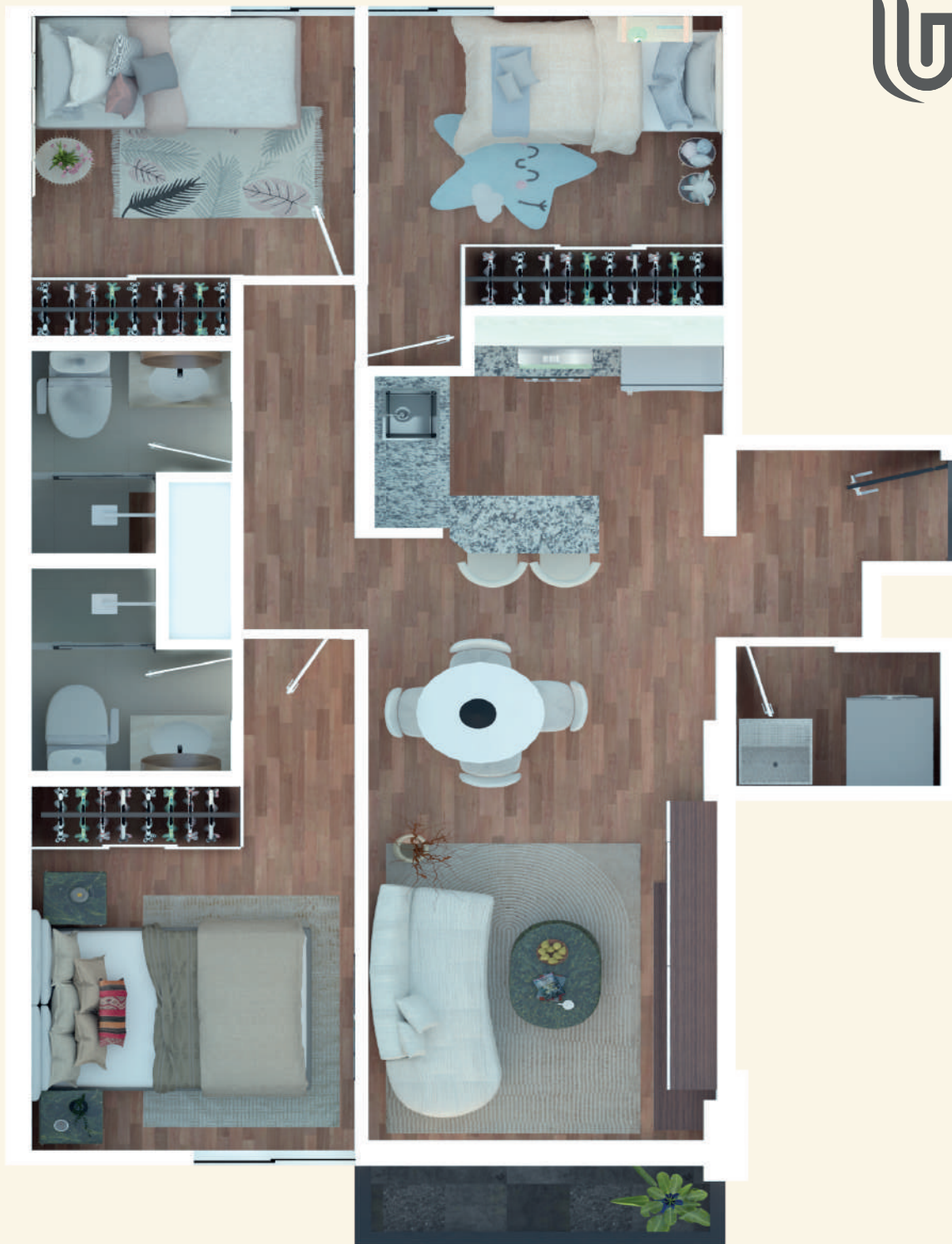
Lavandería



3 Dormitorios



2 Baños completos



# FLAT

Tipo Flat  
**202/402/602**

Área total:  
**42 m<sup>2</sup>**



Sala/Comedor



Cocina



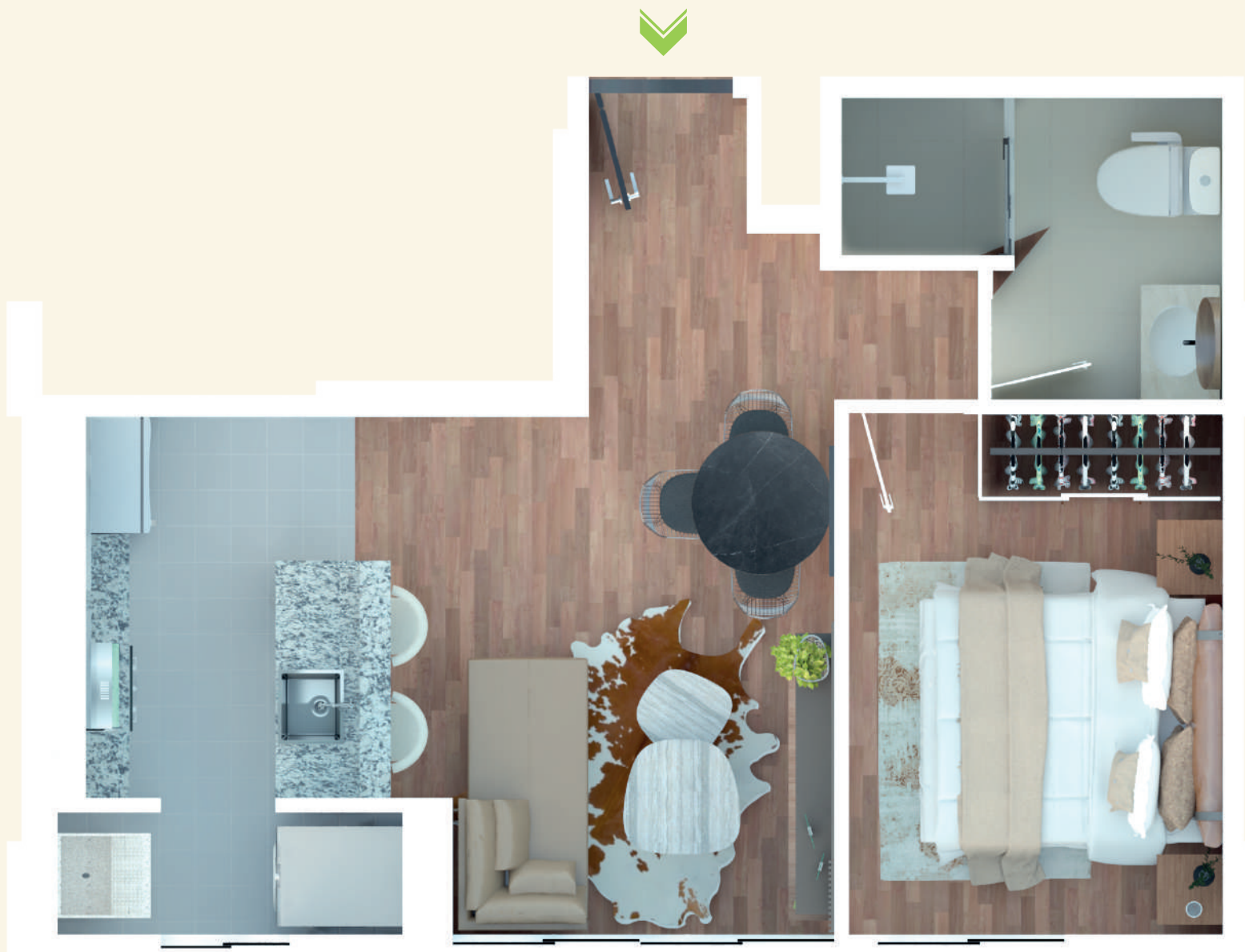
Lavandería



Dormitorio



Baño completo



# FLAT

Tipo Flat  
**302/502/702**

Área total:  
**44.21 m2**



Sala/Comedor



Cocina



Lavandería



Dormitorio



Baño completo



Balcon



# FLAT

Tipo Flat  
**203 al 703**

Área total:  
**72.78 m2**



Sala/Comedor



Lavandería



Cocina



3Dormitorios



2 Baños completos



Balcon

 **RESIDENCIAL**  
LOS ALGARROBOS DE SALAMANCA

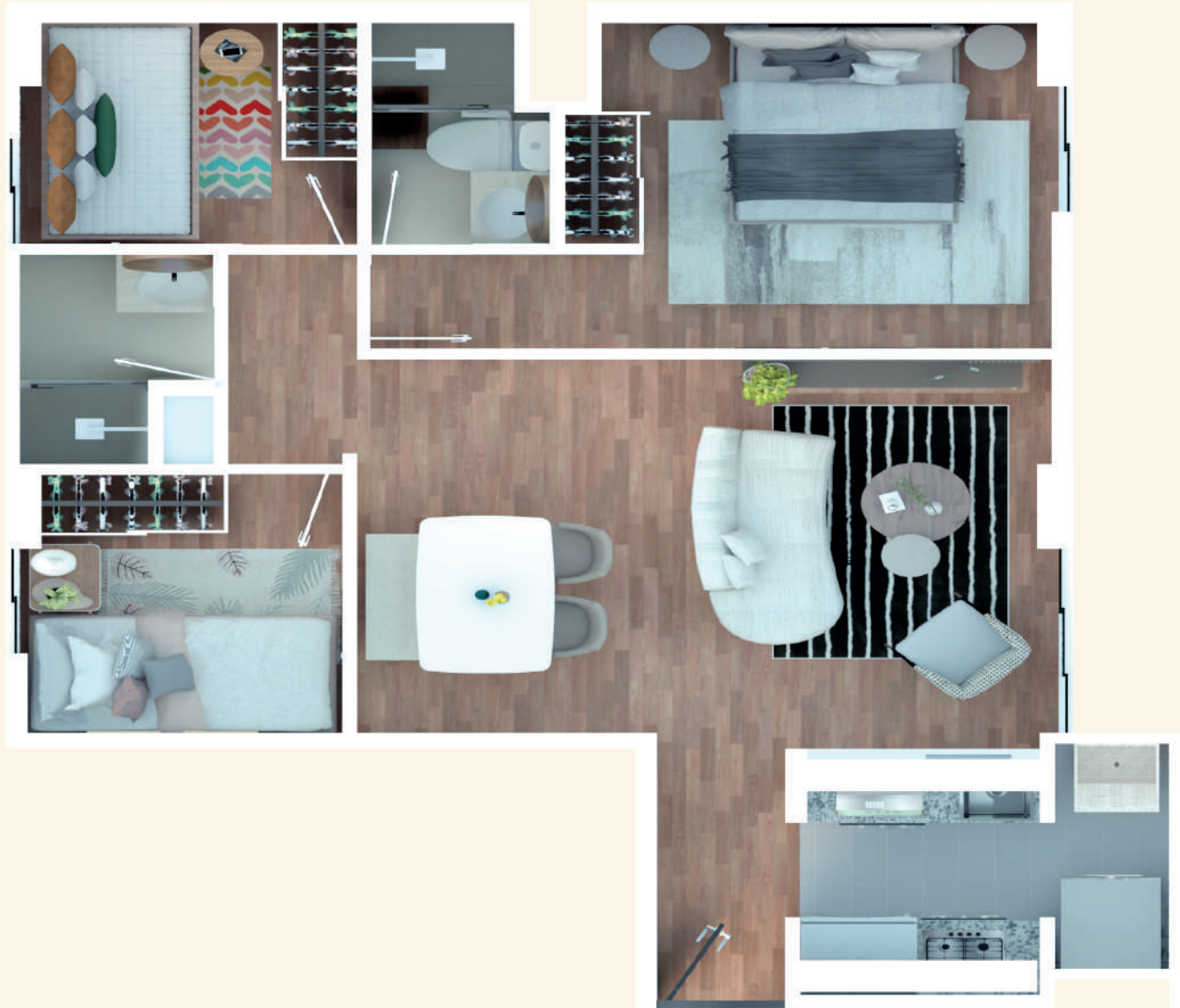


\*IMÁGENES REFERENCIALES

# FLAT

Tipo Flat  
**204 al 704**

Área total:  
**61.25 m<sup>2</sup>**



Sala/Comedor



Lavandería



Cocina



3Dormitorios



2 Baños completos



# DÚPLEX

**RESIDENCIAL**  
LOS ALGARROBOS DE SALAMANCA



Primer Nivel



Segundo Nivel



Tipo Dúplex  
**802**

ÁREA OCUPADA  
**98.52 m<sup>2</sup>**

ÁREA TECHADA  
**79.07 m<sup>2</sup>**

ÁREA LIBRE  
**19.45 m<sup>2</sup>**



Sala/Comedor



Cocina



Terraza



Lavandería



3Dormitorios



3 Baños

\*IMÁGENES REFERENCIALES

# DÚPLEX

Tipo Dúplex  
**803**

ÁREA OCUPADA:  
**139 m<sup>2</sup>**

ÁREA TECHADA:  
**107.89 m<sup>2</sup>**

ÁREA LIBRE  
**31.11 m<sup>2</sup>**



Sala/Comedor



Cocina



Terraza



Lavandería



4 Dormitorios



3 Baños completos



Primer Nivel



Segundo Nivel

# DÚPLEX

Tipo Dúplex

**804**

ÁREA OCUPADA:

**118 m<sup>2</sup>**

ÁREA TECHADA:

**97.74 m<sup>2</sup>**

ÁREA LIBRE

**20.26 m<sup>2</sup>**



Sala/Comedor



Cocina



Terraza



Lavandería



3Baños completos



Estudio



2Dormitorios



Primer Nivel



Segundo Nivel



2010

Residencial Las Hiedras



2017

Residencial Las Tunas



2022

Residencial Chavín Pueblo Libre

# PRÓXIMOS PROYECTOS



2011

Residencial El Trébol



2018

Centro Empresarial In Urban Norte



2025

Residencial Nueva Costanera San Miguel



2012

Residencial Los Recaudadores III



2019

Residencial Los Abetos



2023

Residencial R-27 Salamanca



2013

Residencial Las Violetas



2020

Residencial Los Azafranes



2024

Residencial Los Capulies de Salamanca



2014

Residencial Sol de Oro



2021

Residencial Los Mojaves



2015

Residencial Parque Piura



2022

Residencial Los Recaudadores 26



2024

Residencial Arco de Salamanca



2016

Residencial Los Helechos

**+30**  
EDIFICIOS  
ENTREGADOS

**SOMOS  
PARTE DE**

